

→ Quel est le rôle des seigneurs, des paysans, des moines et des chevaliers au Moyen Âge ? Comment vivent-ils ?

Le Moyen Âge commence à la fin de l'empire romain, en 476, et dure 1 000 ans. La société se partage alors en trois ordres : ceux qui travaillent, ceux qui font la guerre et ceux qui prient. 9 personnes sur 10 sont des paysans.

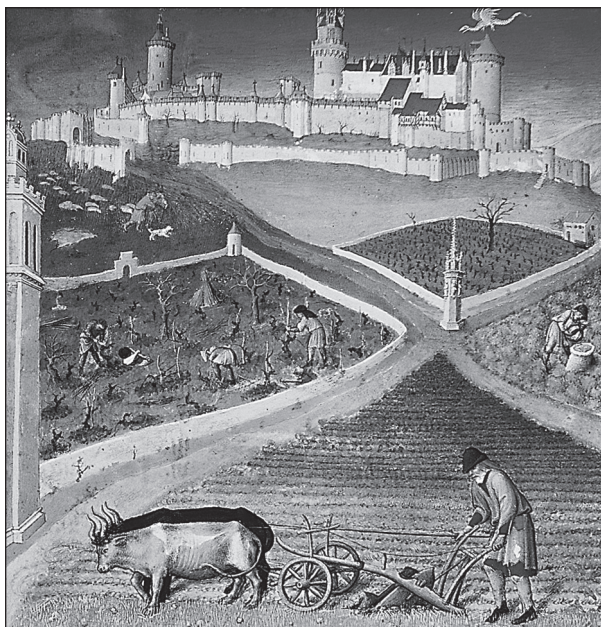


J'observe le travail des paysans.

1. Souligne, dans la légende du document 1, le titre du document. Entoure la date à laquelle il a été réalisé.

2. Décris le premier plan du document l'activité des personnages.

.....



Doc. 1 Les Très Riches Heures du Duc de Berry, « Le Mois de mars », XIV^e siècle.

3. Que vois-tu à l'arrière-plan du document ?

.....

4. Quelle période de l'année est représentée ?

.....

5. Coche vrai ou faux.

- Ce document est l'œuvre d'un peintre d'aujourd'hui qui imagine la vie au Moyen Âge. Vrai Faux
- Ce document a été réalisé au Moyen Âge et témoigne de la vie des paysans, à l'époque. Vrai Faux
- On y voit des moines en train de travailler. Vrai Faux
- Les personnages qui travaillent habitent dans le château dessiné en arrière-plan. Vrai Faux



Je découvre la vie des moines.

6. Combien de fois les moines prient-ils au cours de la journée ?

.....

7. Quelles sortes de travaux faisaient les moines ?

Souligne-les dans le texte.



8. Qui exécute ces différents travaux aujourd'hui ?

Doc. 2 La journée d'un moine

À deux heures du matin, les moines se lèvent pour prier. Au lever du jour, ils prient à nouveau. Le moine dispose ensuite d'un temps libre. Puis sonne la messe et le travail commence vers 9h. Certains se rendent aux champs, à la vigne, ou vont au pré avec les troupeaux. D'autres s'activent dans les ateliers (moulin, forge, verrierie), d'autres vont à l'infirmerie soigner les malades. Les moines étudient aussi les textes sacrés et les recopient. Ces travaux étaient interrompus deux fois pour des prières. L'après-midi était pris par une nouvelle période de travail et deux prières. On chantait une dernière prière avant d'aller se coucher.

D'après *Histoire de France, Images et récits*, Tome II, Scéren, CRDP, 2003.

Les frères Limbourg

Les très Riches Heures du duc de Berry



Les arts du visuel

Auteur : Les frères Limbourg

Technique : enluminure

Epoque et date de création : 1412-1416

Lieu actuel : Musée Condé (château de Chantilly)

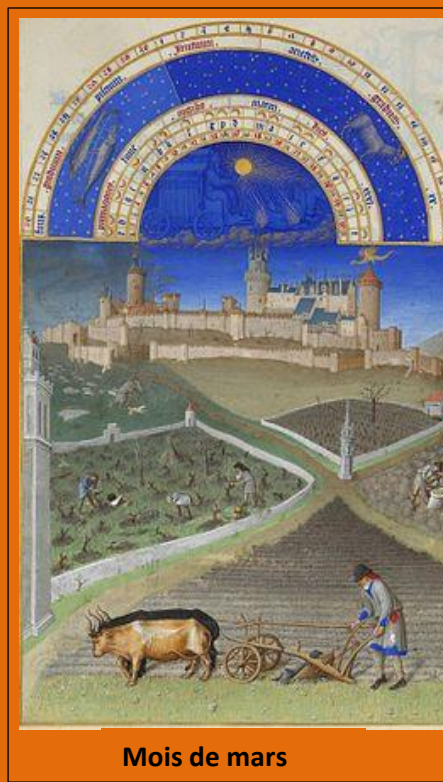
Repères historiques et artistiques :

Les Très Riches Heures sont l'œuvre de trois frères enlumineurs, les frères Limbourg (Pol, Hermann et Jean), originaires de Hollande, mais qui s'installent à Paris au début du XV^{ème} siècle. Ils sont entièrement pris en charge par leur mécène*, le duc de Berry à qui ils réservent la totalité de leurs créations.

Considéré comme le chef-d'œuvre de l'enluminure* au XV^{ème} siècle, Les Très Riches Heures du duc de Berry sont un ouvrage de méditation adapté aux heures de la journée, aux jours de la semaine, aux mois et aux saisons.

Cette œuvre comprend 206 feuillets de 29 cm sur 21 cm, chacun illustrant un mois de l'année et les activités agricoles qui lui étaient liées.

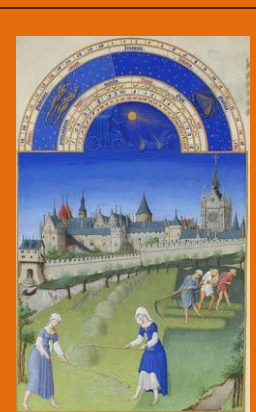
Les artistes utilisaient des loupes pour l'exécution, ainsi que des pigments naturels soigneusement préparés qui ont gardé, aujourd'hui encore, une étonnante luminosité.



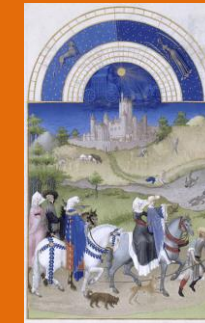
Mois de mars



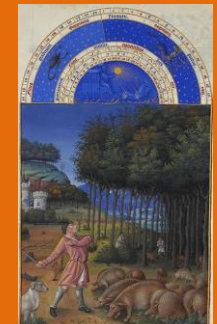
Mois de février



Mois de juin



Mois d'août



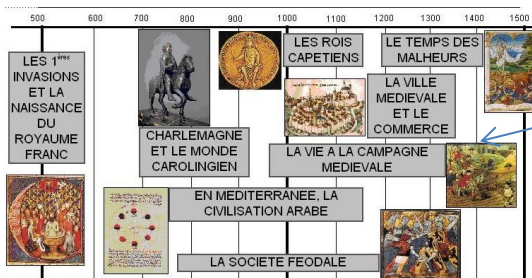
Mois de novembre

Description de l'œuvre :

La ligne d'horizon est placée en haut du tableau, ce qui permet au peintre de disposer de beaucoup d'espace pour représenter de nombreux aspects du paysage. Le premier plan représente le laboureur, le deuxième plan montre les champs et le troisième plan met en scène les paysans. Sont peintes de manière précise les activités agricoles du mois de mars, le travail de labour et l'entretien des terres. Chaque élément de l'enluminure est traité avec une précision extrême, dans un souci de réalisme, mais aussi d'idéalisation (les paysans ont des gestes gracieux et élégants).

Commentaires personnels, impressions,...

mécène : personne riche qui aide les artistes, les écrivains.
enluminure : dessin ou illustration faite à la main qui décore ou illustre un texte



Les frères Limbourg

Moyen Age